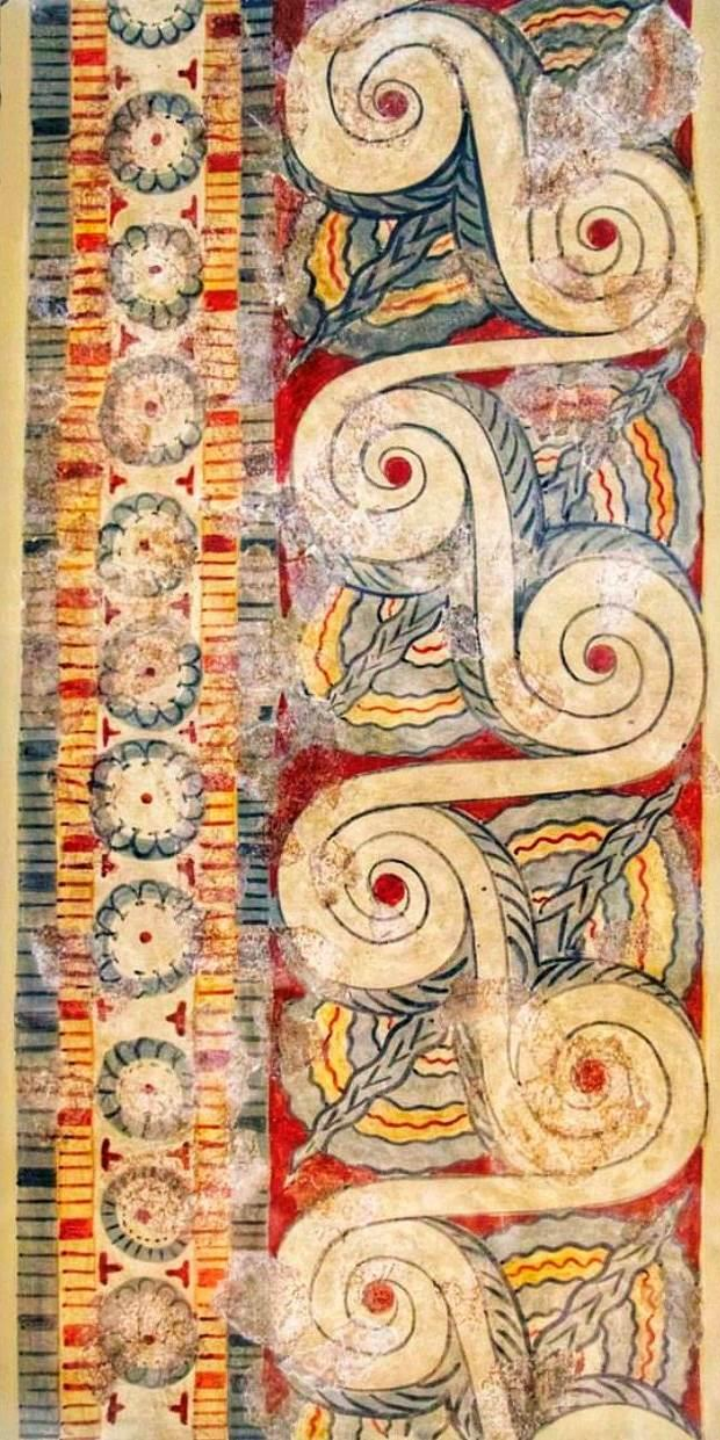




ТЕСТОВІ ЗАВДАННЯ
ЗА ТЕМАМИ
ПЕРШОГО РОКУ
НАВЧАННЯ



ЗАВДАННЯ

складаються з трьох блоків:

1. Тести закритого типу

Десять завдань, в яких потрібно обрати із запропонованих відповідей правильні та знайти відповідні зображення

2. Тести відкритого типу

Десять завдань, в яких потрібно обрати із запропонованих відповідей правильні, знайти відповідні зображення та доповнити коротким описом

3. Відкриті завдання з розгорнутою відповіддю (написання есе)

Описати один художній твір за власним вибором із семи представлених



Тести
закритого типу

МИСТЕЦТВО
СТАРОДАВНЬОГО
СВІТУ

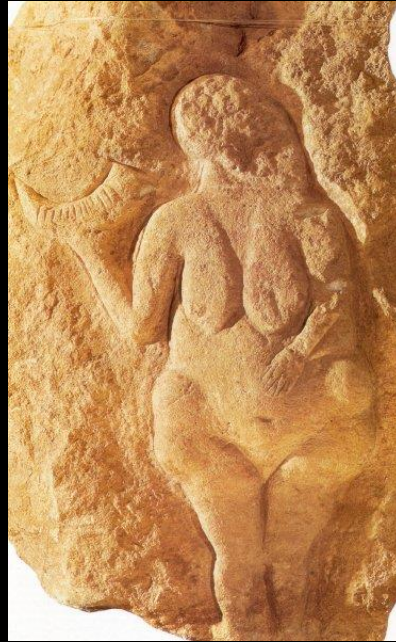
1. Оберіть із зображень скульптури, які є палеолітичними венерами



1.



2.



3.



4.



5.



6.



7.



8.

2. Оберіть фото, на яких зображені фараони



1.



2.



3.



4.



5.



6.



7.



8.



9.

3. Знайдіть фото, де зображено давньоєгипетські канонічні образи:

а) писаря;

б) дитини;

в) сюжет «вічний бенкет»;

г) сюжет «вічне побиття ворогів»;

д) сюжет «вічне полювання»;

е) пози «вічний крок» та «вічний погляд»;

є) осирічна поза;

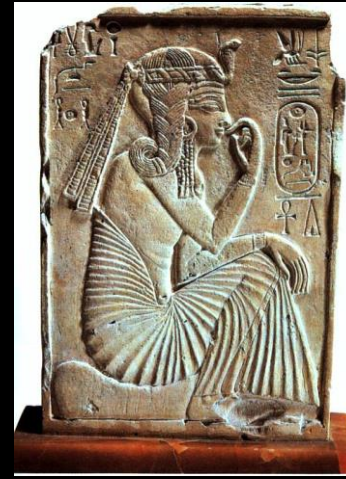
ж) порушено канон зображення



1.



2.



3.



4.



5.



6.



7.



8.



9.



10.

4. Знайдіть фото, які пов'язані з поховальним культом давніх єгиптян:



1.



2.



3.

- а) мумія;
- б) канопи;
- в) саркофаг;
- г) амулет анх;
- д) поховальна маска;
- е) ушебті;
- є) зображення душі «ба»;
- ж) зображення двійника тіла/духа «ка»



4.



5.



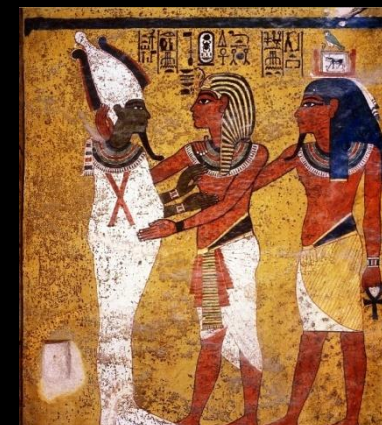
6.



7.



8.



9.

5. Знайдіть відповідність назв поховальних споруд Давнього Єгипту та їхніх зображень:

а) мастаба;

б) ступінчаста піраміда фараона Джосера;

в) три піраміди фараона Снофру;

г) три піраміди в некрополі Гіза – фараонів Хефрена, Мікеріна, Хеопса;

д) заупокійні ансамблі фараона Ментухотепа I та цариці Хатшепсут



1.



2.



3.



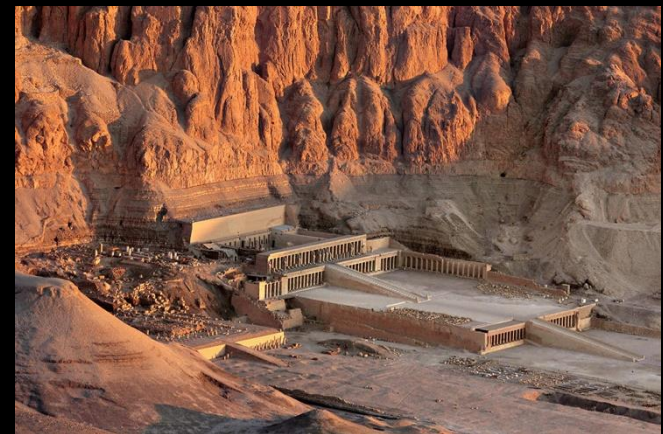
4.



5.



6.



7.

6. Знайдіть відповідні фото до типів колон:

а) біоморфні (у вигляді рослин) капітелі давньоєгипетських колон;



1.



2.

б) колони Кносського палацу Егейського періоду Давньої Греції;



3.



4.

в) давньогрецькі колони доричного ордера;

г) давньогрецькі колони іонічного ордера;

д) давньогрецькі колони коринфського ордера;

е) давньоримська ордерна аркада



5.



6.

7. Знайдіть відповідні зображення давньоєгипетських статуй та рельєфів:

- а) архітектор Хесіра;
- б) жрець Каапер;
- в) писар Каї;
- г) карлик Сенеб;
- д) царевич Рахотеп та його дружина Нофрет



1.



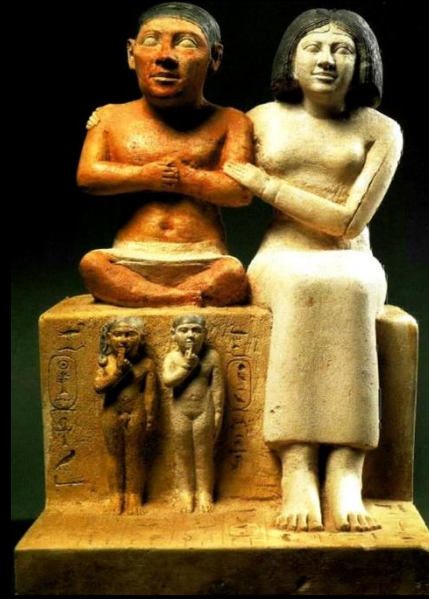
2.



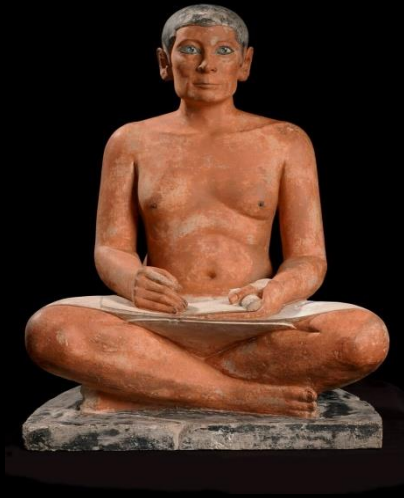
3.



4.



5.



6.

8. Визначте серед розписів ті, які відносяться до Егейського (крито-мікенського) мистецтва



1.



2.



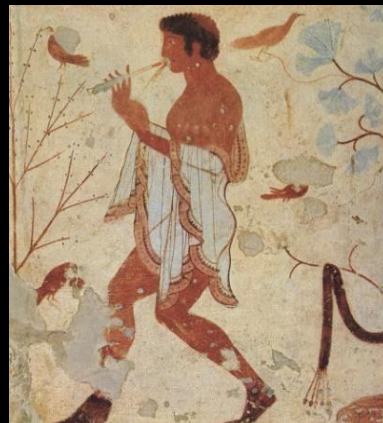
5.



3.



4.



6.



7.



8.

9. Знайдіть відповідність стилів давньогрецького вазопису:

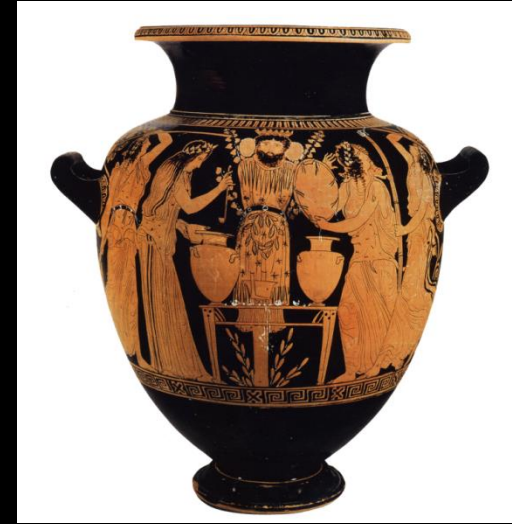
- а) стиль «камарес»;
- б) «морський стиль»;
- в) «палацовий стиль»;
- г) геометричний стиль;
- д) орієнталізуючий стиль;
- е) чорнофігурний стиль;
- є) червонофігурний стиль



1.



2.



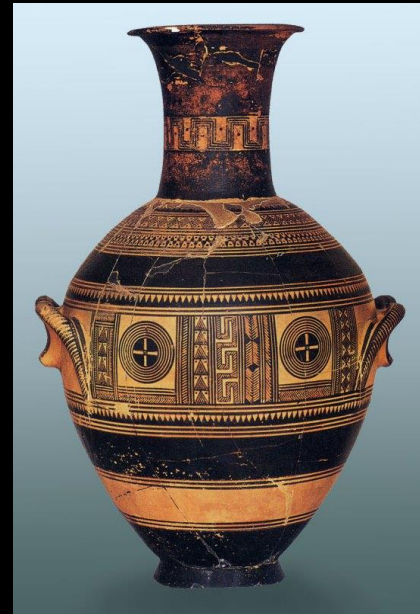
3.



4.



5.



6.



7.

10. Знайдіть відповідність серед давньоримських скульптурних портретів:

- а) римлянин з бюстами предків;
- б) імператор Октавіан Август з Пріма Порта;
- в) бюст Антиноя в образі Діоніса;
- г) кінний монумент Марка Аврелія;
- д) бюст римлянки часів Флавіїв



1.



2.



3.



4.



5.



6.

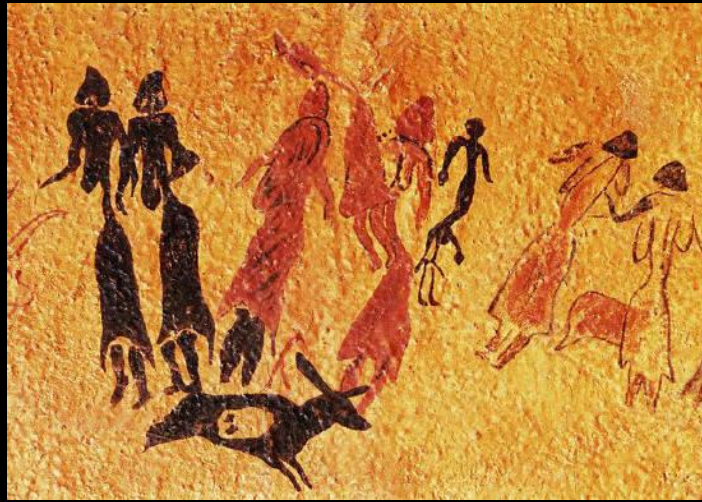


7.



Тести
відкритого типу
МИСТЕЦТВО
СТАРОДАВНЬОГО
СВІТУ

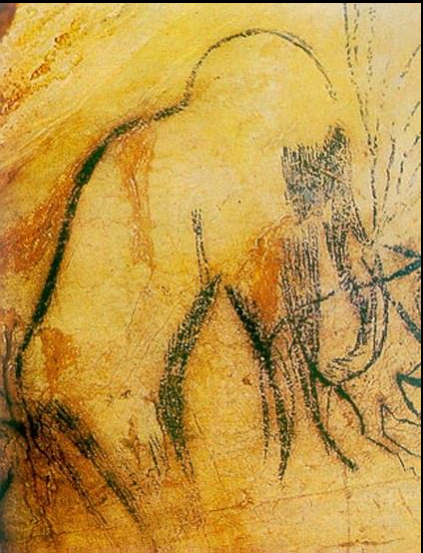
1. Оберіть
розписи, що
відносяться до
періоду
мезоліту,
обґрунтуйте
свою думку



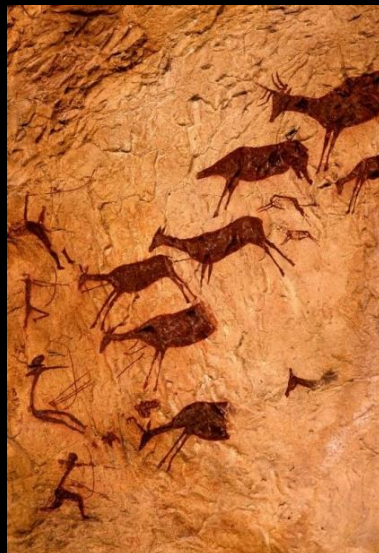
1.



2.



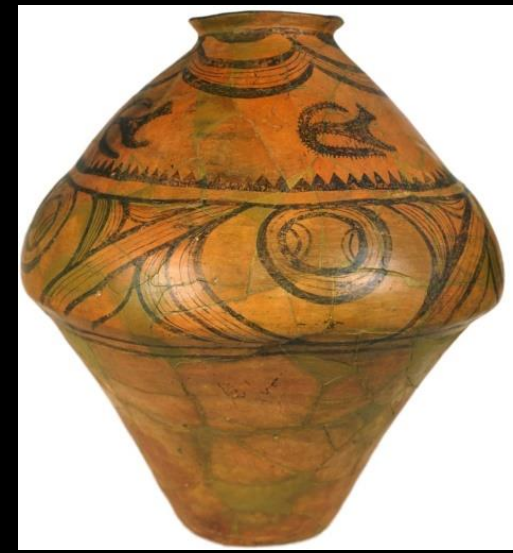
3.



4.



5.



6.

2. Визначте, де на фото зображений кромлех.

Яку він має назву?
Яким було його призначення?



1.



2.



3.



4.



5.



6.



7.

3. Знайдіть фото, де зображені руїни Кносського палацу. У чому полягала його особливість? Що нагадувала його конструкція в поєднанні з ландшафтом?



1.



2.



3.



4.



5.



6.



7.



8.

4. Знайдіть серед зображень типи давньогрецьких посудин.

Опишіть їхнє призначення:

а) амфора;

б) гідрія;

в) кратер;

г) канфар;

д) кілік



1.



2.



3.



4.



5.



6.



7.



8.



9.



10.

5. Знайдіть відповідні архітектурні споруди, які являлися входами. Напишіть, куди вели ці входи:

- а) «Левові ворота»;
- б) пропілеї;
- в) тріумфальна арка



1.



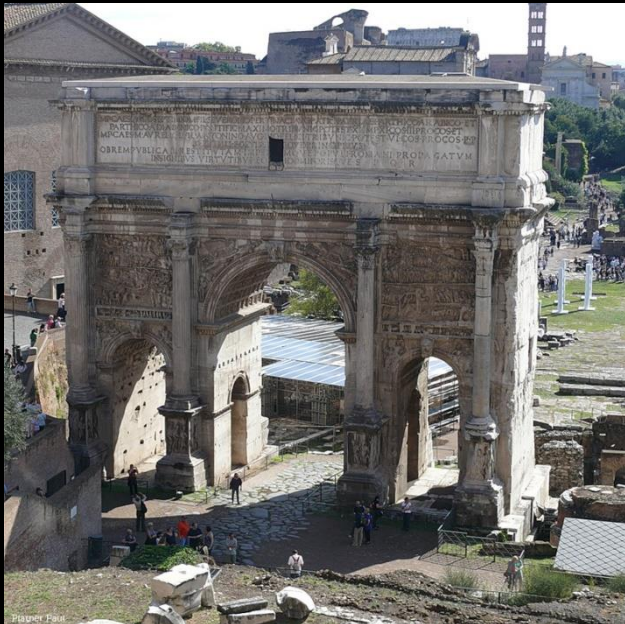
2.



3.



4.



5.



6.



7.

6. Знайдіть відповідні фото до назв типів архітектурних споруд.

Напишіть назву та визначте призначення цих споруд:

- а) периптер;
- б) ротонда;
- в) театр;
- г) амфітеатр;
- д) акведук



1.



2.



3.



4.



5.

7. Знайдіть серед зображень образи античних богів.

Напишіть богами чого вони були?

а) Афродіта;

б) Зевс;

в) Аполлон;

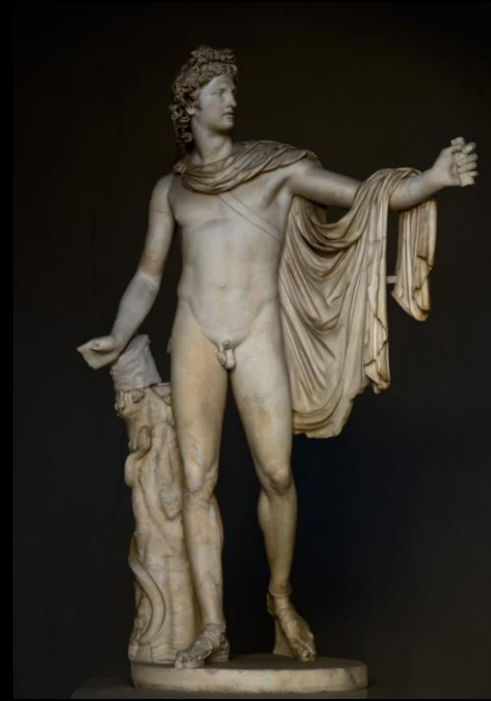
г) Діоніс;

д) Гермес;

е) Афіна



1.



2.



3.



4.



5.



6.

8. Знайдіть відповідні фото античних скульптур.

Напишіть до якого з періодів вони відносяться (архаїка або класика):



1.



2.



3.

- а) куриси «Клеобіс і Бітон»;
- б) кора в пеплосі;
- в) «Дискобол»;
- г) «Дорифор»;
- д) «Ніка, яка зав'язує сандалію»



4.



5.



6.



7.

9. Знайдіть відповідні фото античних скульптур.

Напишіть до якого з періодів вони відносяться (класика або еллінізм):

а) «Танцююча менада»;

б) «Гермес з немовлям Діонісом»;

в) «Аполлон Бельведерський»;

г) «Венера Мілоська»;

д) «Лаокоон та його сини»



1.



2.



3.



4.



5.



6.

10. Знайдіть відповідні фото живописних технік.

Опишіть особливості кожної з них.

Що прикрашали твори, виконані в цій техніці?

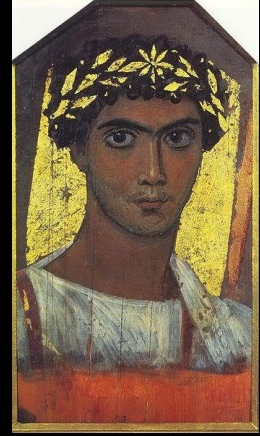
- а) помпейські фрески;
- б) римська мозаїка;
- в) енкаустика



1.



2.



3.



4.



5.



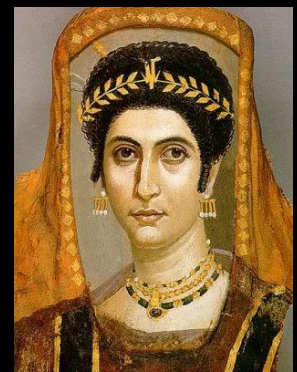
6.



7.



8.



9.



Визначна пам'ятка
(есе)

МИСТЕЦТВО
СТАРОДАВНЬОГО
СВІТУ

Описати один з художніх творів:

1. Розпис у печері Альтаміра «Бізони»
2. Палетта фараона Нармера
3. Бюст Нефертіті
4. Фреска «Ігри з биком»
5. Статуя «Дискобол»
6. Кінний монумент Марка Аврелія
7. Скіфська пектораль



Розпис в печері Альтаміра «Бізони»



«Палетта фараона Нармера»



Бюст Нефертіті



Фреска «Ігри з биком»



Статуя «Дискобол»



Кінний монумент Марка Аврелія



Скіфська пектораль